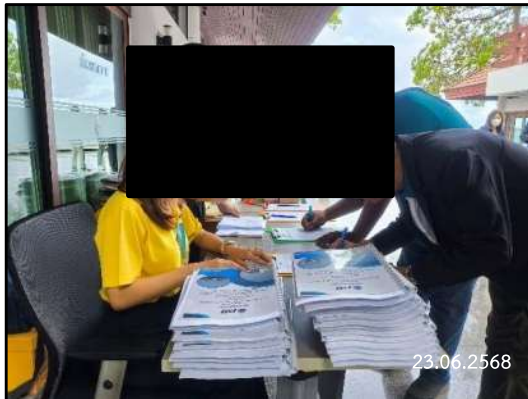


รายงานผลการปฏิบัติตามมาตรการป้องกันและแก้ไขผลกระทบสิ่งแวดล้อม และมาตรการติดตามตรวจสอบผลกระทบสิ่งแวดล้อม
โครงการขยายท่าเทียบเรือและก่อสร้างถังเก็บผลิตภัณฑ์เพิ่มเติมของคลังก๊าซเขาบ่อยา และโครงการปรับปรุงท่าเทียบเรือพร้อมวางท่อน้ำมันใต้ทะเล
และก่อสร้างถังเก็บผลิตภัณฑ์เพิ่มเติมของคลังน้ำมันศรีราชา (ก่อสร้างถังเก็บผลิตภัณฑ์เพิ่มเติม) (ระยะดำเนินการ) บริษัท ปตท. จำกัด (มหาชน)
ภายใต้การดำเนินงานของ บริษัท ปตท. น้ำมันและการค้าปลีก จำกัด (มหาชน) ระหว่างเดือนมกราคม ถึงมิถุนายน พ.ศ. 2568



รูปประกอบผลการปฏิบัติตามมาตรการป้องกันและแก้ไขผลกระทบสิ่งแวดล้อม มาตรการทั่วไป



รูปที่ 2-1 กิจกรรมการประชาสัมพันธ์ผลการดำเนินงานของโครงการฯ การแลกเปลี่ยนและรับฟังข้อเสนอแนะจากชุมชน ครั้งที่ 1/2568

รายงานผลการปฏิบัติตามมาตรการป้องกันและแก้ไขผลกระทบสิ่งแวดล้อม และมาตรการติดตามตรวจสอบผลกระทบสิ่งแวดล้อม
โครงการขยายท่าเทียบเรือและก่อสร้างถังเก็บผลิตภัณฑ์เพิ่มเติมของคลังก๊าซเขาบ่อยา และโครงการปรับปรุงท่าเทียบเรือพร้อมวางท่อน้ำมันใต้ทะเล
และก่อสร้างถังเก็บผลิตภัณฑ์เพิ่มเติมของคลังน้ำมันศรีราชา (ก่อสร้างถังเก็บผลิตภัณฑ์เพิ่มเติม) (ระยะดำเนินการ) บริษัท ปตท. จำกัด (มหาชน)
ภายใต้การดำเนินงานของ บริษัท ปตท. น้ำมันและการค้าปลีก จำกัด (มหาชน) ระหว่างเดือนมกราคม ถึงมิถุนายน พ.ศ. 2568



รูปประกอบผลการปฏิบัติตามมาตรการป้องกันและแก้ไขผลกระทบสิ่งแวดล้อม

คลังก๊าซเขาบ่อยา



รูปที่ 2-2 ระบบ Vapor Return บริเวณท่าเทียบเรือ



รูปที่ 2-3 ป้ายบังคับพนักงานสวมใส่อุปกรณ์ป้องกันเสียงส่วนบุคคล
และการจัดเตรียมอุปกรณ์ป้องกันเสียงส่วนบุคคล



รูปประกอบผลการปฏิบัติตามมาตรการป้องกันและแก้ไขผลกระทบสิ่งแวดล้อม คลังก๊าซเขาบ่อยา



รูปที่ 2-4 ผนังกัน (Concrete Bund) ระบบถังเก็บสำรองน้ำมัน



รูปที่ 2-5 ระบบบำบัดน้ำเสียของคลังก๊าซเขาบ่อยา



รูปที่ 2-6 ปอสามเหลี่ยม

รายงานผลการปฏิบัติตามมาตรการป้องกันและแก้ไขผลกระทบสิ่งแวดล้อม และมาตรการติดตามตรวจสอบผลกระทบสิ่งแวดล้อม
โครงการขยายท่าเทียบเรือและก่อสร้างถังเก็บผลิตภัณฑ์เพิ่มเติมของคลังก๊าซเขาบ่อยา และโครงการปรับปรุงท่าเทียบเรือพร้อมวางท่อน้ำมันใต้ทะเล
และก่อสร้างถังเก็บผลิตภัณฑ์เพิ่มเติมของคลังน้ำมันศรีราชา (ก่อสร้างถังเก็บผลิตภัณฑ์เพิ่มเติม) (ระยะดำเนินการ) บริษัท ปตท. จำกัด (มหาชน)
ภายใต้การดำเนินงานของ บริษัท ปตท. น้ำมันและการค้าปลีก จำกัด (มหาชน) ระหว่างเดือนมกราคม ถึงมิถุนายน พ.ศ. 2568



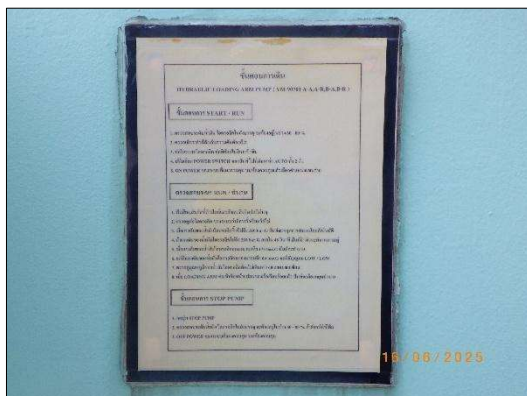
รูปประกอบผลการปฏิบัติตามมาตรการป้องกันและแก้ไขผลกระทบสิ่งแวดล้อม คลังก๊าซเขาบ่อยา



รูปที่ 2-7 ห้องควบคุม (Control Room) ของคลังก๊าซเขาบ่อยา



รูปที่ 2-8 พนักงานปฏิบัติการคอยควบคุมและตรวจสอบระหว่างการสูบล้างผลิตภัณฑ์



รูปที่ 2-9 Work Instruction สำหรับการสูบล้างในพื้นที่ปฏิบัติงาน



รูปประกอบผลการปฏิบัติตามมาตรการป้องกันและแก้ไขผลกระทบสิ่งแวดล้อม คลังก๊าซเขาบ่อยา



รูปที่ 2-10 ช่องทางสำหรับเรือประมงขนาดเล็กสามารถลอดผ่านได้สะพานท่าเทียบเรือ
และป้ายสัญลักษณ์



รูปที่ 2-11 ป้ายจำกัดความเร็วในพื้นที่คลังก๊าซเขาบ่อยา



รูปที่ 2-12 พนักงานรักษาความปลอดภัยภายในพื้นที่คลังก๊าซเขาบ่อยา



รูปประกอบผลการปฏิบัติตามมาตรการป้องกันและแก้ไขผลกระทบสิ่งแวดล้อม คลังก๊าซเขาบ่อยา



รูปที่ 2-13 การล้อมบูมในขณะสูบน้ำผลิตภัณฑ์



รูปที่ 2-14 ไฟส่องสว่างและสัญญาณไฟบริเวณท่าเทียบเรือ



รูปที่ 2-15 การรณรงค์ด้านการประหยัดน้ำ

รายงานผลการปฏิบัติตามมาตรการป้องกันและแก้ไขผลกระทบสิ่งแวดล้อม และมาตรการติดตามตรวจสอบผลกระทบสิ่งแวดล้อม
โครงการขยายท่าเทียบเรือและก่อสร้างถังเก็บผลิตภัณฑ์เพิ่มเติมของคลังก๊าซเขาบ่อยา และโครงการปรับปรุงท่าเทียบเรือพร้อมวางท่อน้ำมันใต้ทะเล
และก่อสร้างถังเก็บผลิตภัณฑ์เพิ่มเติมของคลังน้ำมันศรีราชา (ก่อสร้างถังเก็บผลิตภัณฑ์เพิ่มเติม) (ระยะดำเนินการ) บริษัท ปตท. จำกัด (มหาชน)
ภายใต้การดำเนินงานของ บริษัท ปตท. น้ำมันและการค้าปลีก จำกัด (มหาชน) ระหว่างเดือนมกราคม ถึงมิถุนายน พ.ศ. 2568



รูปประกอบผลการปฏิบัติตามมาตรการป้องกันและแก้ไขผลกระทบสิ่งแวดล้อม คลังก๊าซเขาบ่อยา



รูปที่ 2-16 รถบรรทุกน้ำเพื่อรดน้ำภายในพื้นที่โครงการ



รูปที่ 2-17 การรณรงค์และประชาสัมพันธ์การประหยัดพลังงาน



รูปที่ 2-18 ภาพขณะรองรับขยะแบบแยกประเภทในบริเวณโครงการ

รายงานผลการปฏิบัติตามมาตรการป้องกันและแก้ไขผลกระทบสิ่งแวดล้อม และมาตรการติดตามตรวจสอบผลกระทบสิ่งแวดล้อม
โครงการขยายท่าเทียบเรือและก่อสร้างถังเก็บผลิตภัณฑ์เพิ่มเติมของคลังก๊าซเขาบ่อยา และโครงการปรับปรุงท่าเทียบเรือพร้อมวางท่อน้ำมันใต้ทะเล
และก่อสร้างถังเก็บผลิตภัณฑ์เพิ่มเติมของคลังน้ำมันศรีราชา (ก่อสร้างถังเก็บผลิตภัณฑ์เพิ่มเติม) (ระยะดำเนินการ) บริษัท ปตท. จำกัด (มหาชน)
ภายใต้การดำเนินงานของ บริษัท ปตท. น้ำมันและการค้าปลีก จำกัด (มหาชน) ระหว่างเดือนมกราคม ถึงมิถุนายน พ.ศ. 2568



รูปประกอบผลการปฏิบัติตามมาตรการป้องกันและแก้ไขผลกระทบสิ่งแวดล้อม

คลังก๊าซเขาบ่อยา



รูปที่ 2-22 การติดประกาศนโยบายการป้องกันและแก้ไขปัญหายาเสพติดในสถานประกอบการ และการจัดกิจกรรมตามโครงการมาตรฐานการป้องกันและแก้ไขปัญหายาเสพติด (มยส.)



การฝึกซ้อมการขจัดครบน้ำมันรั่วไหล

การฝึกซ้อมดับเพลิงและอพยพหนีไฟ

รูปที่ 2-23 การฝึกซ้อมเหตุฉุกเฉินและอพยพหนีไฟประจำปี พ.ศ. 2568

พื้นที่คลังก๊าซเขาบ่อยา



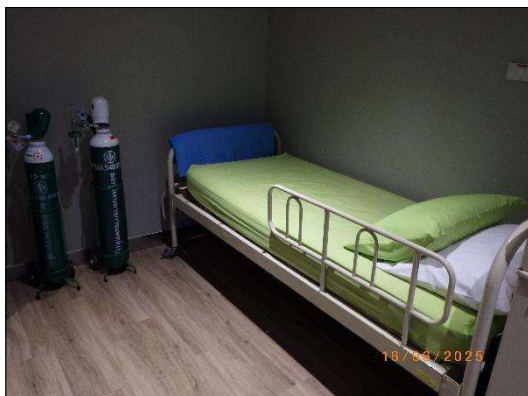
รูปประกอบผลการปฏิบัติตามมาตรการป้องกันและแก้ไขผลกระทบสิ่งแวดล้อม คลังก๊าซเขาป๋อยยา



รูปที่ 2-24 พื้นที่พักผ่อนและจุดบริการน้ำดื่ม



รูปที่ 2-25 ห้องพยาบาลประจำคลังก๊าซเขาป๋อยยา



รายงานผลการปฏิบัติตามมาตรการป้องกันและแก้ไขผลกระทบสิ่งแวดล้อม และมาตรการติดตามตรวจสอบผลกระทบสิ่งแวดล้อม
โครงการขยายท่าเทียบเรือและก่อสร้างถังเก็บผลิตภัณฑ์เพิ่มเติมของคลังก๊าซเขาบ่อยา และโครงการปรับปรุงท่าเทียบเรือพร้อมวางท่อน้ำมันใต้ทะเล
และก่อสร้างถังเก็บผลิตภัณฑ์เพิ่มเติมของคลังน้ำมันศรีราชา (ก่อสร้างถังเก็บผลิตภัณฑ์เพิ่มเติม) (ระยะดำเนินการ) บริษัท ปตท. จำกัด (มหาชน)
ภายใต้การดำเนินงานของ บริษัท ปตท. น้ำมันและการค้าปลีก จำกัด (มหาชน) ระหว่างเดือนมกราคม ถึงมิถุนายน พ.ศ. 2568



รูปประกอบผลการปฏิบัติตามมาตรการป้องกันและแก้ไขผลกระทบสิ่งแวดล้อม คลังก๊าซเขาบ่อยา



รูปที่ 2-28 การจัดเตรียมอุปกรณ์ป้องกันอันตรายส่วนบุคคลและป้ายบังคับการสวมใส่

รายงานผลการปฏิบัติตามมาตรการป้องกันและแก้ไขผลกระทบสิ่งแวดล้อม และมาตรการติดตามตรวจสอบผลกระทบสิ่งแวดล้อม
โครงการขยายท่าเทียบเรือและก่อสร้างถังเก็บผลิตภัณฑ์เพิ่มเติมของคลังก๊าซเขาบ่อยา และโครงการปรับปรุงท่าเทียบเรือพร้อมวางท่อน้ำมันใต้ทะเล
และก่อสร้างถังเก็บผลิตภัณฑ์เพิ่มเติมของคลังน้ำมันศรีราชา (ก่อสร้างถังเก็บผลิตภัณฑ์เพิ่มเติม) (ระยะดำเนินการ) บริษัท ปตท. จำกัด (มหาชน)
ภายใต้การดำเนินงานของ บริษัท ปตท. น้ำมันและการค้าปลีก จำกัด (มหาชน) ระหว่างเดือนมกราคม ถึงมิถุนายน พ.ศ. 2568



รูปประกอบผลการปฏิบัติตามมาตรการป้องกันและแก้ไขผลกระทบสิ่งแวดล้อม

คลังก๊าซเขาบ่อยา



รูปที่ 2-29 ป้ายสัญลักษณ์เตือนอันตรายในพื้นที่โครงการ



รูปที่ 2-30 ตัวอย่างการตรวจสอบและบำรุงรักษาอุปกรณ์ป้องกันและระงับอัคคีภัย



รูปที่ 2-31 จุดรวมพล

รายงานผลการปฏิบัติตามมาตรการป้องกันและแก้ไขผลกระทบสิ่งแวดล้อม และมาตรการติดตามตรวจสอบผลกระทบสิ่งแวดล้อม
โครงการขยายท่าเทียบเรือและก่อสร้างถังเก็บผลิตภัณฑ์เพิ่มเติมของคลังก๊าซเขาบ่อยา และโครงการปรับปรุงท่าเทียบเรือพร้อมวางท่อน้ำมันใต้ทะเล
และก่อสร้างถังเก็บผลิตภัณฑ์เพิ่มเติมของคลังน้ำมันศรีราชา (ก่อสร้างถังเก็บผลิตภัณฑ์เพิ่มเติม) (ระยะดำเนินการ) บริษัท ปตท. จำกัด (มหาชน)
ภายใต้การดำเนินงานของ บริษัท ปตท. น้ำมันและการค้าปลีก จำกัด (มหาชน) ระหว่างเดือนมกราคม ถึงมิถุนายน พ.ศ. 2568



รูปประกอบผลการปฏิบัติตามมาตรการป้องกันและแก้ไขผลกระทบสิ่งแวดล้อม

คลังก๊าซเขาบ่อยา



รูปที่ 2-32 การจัดเตรียมอุปกรณ์ชำระล้างฉุกเฉิน



รูปที่ 2-33 ป่อกักเก็บก๊าซ กรณีผลิตภัณฑ์รั่วไหล



รูปที่ 2-34 โรงเก็บอุปกรณ์กำจัดคราบน้ำมันสำหรับกรณีเกิดการรั่วไหลของผลิตภัณฑ์

รายงานผลการปฏิบัติตามมาตรการป้องกันและแก้ไขผลกระทบสิ่งแวดล้อม และมาตรการติดตามตรวจสอบผลกระทบสิ่งแวดล้อม
โครงการขยายท่าเทียบเรือและก่อสร้างถังเก็บผลิตภัณฑ์เพิ่มเติมของคลังก๊าซเขาบ่อยา และโครงการปรับปรุงท่าเทียบเรือพร้อมวางท่อน้ำมันใต้ทะเล
และก่อสร้างถังเก็บผลิตภัณฑ์เพิ่มเติมของคลังน้ำมันศรีราชา (ก่อสร้างถังเก็บผลิตภัณฑ์เพิ่มเติม) (ระยะดำเนินการ) บริษัท ปตท. จำกัด (มหาชน)
ภายใต้การดำเนินงานของ บริษัท ปตท. น้ำมันและการค้าปลีก จำกัด (มหาชน) ระหว่างเดือนมกราคม ถึงมิถุนายน พ.ศ. 2568



รูปประกอบผลการปฏิบัติตามมาตรการป้องกันและแก้ไขผลกระทบสิ่งแวดล้อม คลังก๊าซเขาบ่อยา



รูปที่ 2-35 สัญญาณเตือนภัยภายในโครงการ



รูปที่ 2-36 ปืนน้ำดับเพลิงและรถดับเพลิงฉุกเฉิน

รายงานผลการปฏิบัติตามมาตรการป้องกันและแก้ไขผลกระทบสิ่งแวดล้อม และมาตรการติดตามตรวจสอบผลกระทบสิ่งแวดล้อม
โครงการขยายท่าเทียบเรือและก่อสร้างถังเก็บผลิตภัณฑ์เพิ่มเติมของคลังก๊าซเขาบ่อยา และโครงการปรับปรุงท่าเทียบเรือพร้อมวางท่อน้ำมันใต้ทะเล
และก่อสร้างถังเก็บผลิตภัณฑ์เพิ่มเติมของคลังน้ำมันศรีราชา (ก่อสร้างถังเก็บผลิตภัณฑ์เพิ่มเติม) (ระยะดำเนินการ) บริษัท ปตท. จำกัด (มหาชน)
ภายใต้การดำเนินงานของ บริษัท ปตท. น้ำมันและการค้าปลีก จำกัด (มหาชน) ระหว่างเดือนมกราคม ถึงมิถุนายน พ.ศ. 2568



รูปประกอบผลการปฏิบัติตามมาตรการป้องกันและแก้ไขผลกระทบสิ่งแวดล้อม คลังก๊าซเขาบ่อยา



รูปที่ 2-37 อุปกรณ์ป้องกันและระงับอัคคีภัย



รูปที่ 2-38 ถังดับเพลิงแบบมือถือบริเวณจุดต่างๆ ของโครงการ

รายงานผลการปฏิบัติตามมาตรการป้องกันและแก้ไขผลกระทบสิ่งแวดล้อม และมาตรการติดตามตรวจสอบผลกระทบสิ่งแวดล้อม
โครงการขยายท่าเทียบเรือและก่อสร้างถังเก็บผลิตภัณฑ์เพิ่มเติมของคลังก๊าซเขาบ่อยา และโครงการปรับปรุงท่าเทียบเรือพร้อมวางท่อน้ำมันใต้ทะเล
และก่อสร้างถังเก็บผลิตภัณฑ์เพิ่มเติมของคลังน้ำมันศรีราชา (ก่อสร้างถังเก็บผลิตภัณฑ์เพิ่มเติม) (ระยะดำเนินการ) บริษัท ปตท. จำกัด (มหาชน)
ภายใต้การดำเนินงานของ บริษัท ปตท. น้ำมันและการค้าปลีก จำกัด (มหาชน) ระหว่างเดือนมกราคม ถึงมิถุนายน พ.ศ. 2568



รูปประกอบผลการปฏิบัติตามมาตรการป้องกันและแก้ไขผลกระทบสิ่งแวดล้อม คลังก๊าซเขาบ่อยา



รูปที่ 2-38 (ต่อ) ถังดับเพลิงแบบมือถือบริเวณจุดต่างๆ ของโครงการ



รูปที่ 2-39 ป่อสำรองน้ำดับเพลิง



รูปที่ 2-40 พื้นที่สีเขียวภายในพื้นที่คลังก๊าซเขาบ่อยา



รูปประกอบผลการปฏิบัติตามมาตรการป้องกันและแก้ไขผลกระทบสิ่งแวดล้อม คลังก๊าซเขาบ่อยา



รูปที่ 2-40 (ต่อ) พื้นที่สีเขียวภายในพื้นที่คลังก๊าซเขาบ่อยา



รูปประกอบผลการปฏิบัติตามมาตรการป้องกันและแก้ไขผลกระทบสิ่งแวดล้อม คลังน้ำมันศรีราชา



รูปที่ 2-41 ถังเก็บสำรองน้ำมันออกแบบให้มีหลังคา 2 ชั้น เพื่อลดการปล่อยไอสารอินทรีย์ (VOCs)



รูปที่ 2-42 ป้ายบังคับพนักงานสวมใส่อุปกรณ์ป้องกันเสียงส่วนบุคคล



รูปที่ 2-43 ห้องควบคุม (Control Room) ทั้งในส่วนพื้นที่ลานถังเก็บผลิตภัณฑ์
และพื้นที่ท่าเทียบเรือของคลังน้ำมันศรีราชา

รายงานผลการปฏิบัติตามมาตรการป้องกันและแก้ไขผลกระทบสิ่งแวดล้อม และมาตรการติดตามตรวจสอบผลกระทบสิ่งแวดล้อม
โครงการขยายท่าเทียบเรือและก่อสร้างถังเก็บผลิตภัณฑ์เพิ่มเติมของคลังก๊าซเขาบ่อยา และโครงการปรับปรุงท่าเทียบเรือพร้อมวางท่อน้ำมันใต้ทะเล
และก่อสร้างถังเก็บผลิตภัณฑ์เพิ่มเติมของคลังน้ำมันศรีราชา (ก่อสร้างถังเก็บผลิตภัณฑ์เพิ่มเติม) (ระยะดำเนินการ) บริษัท ปตท. จำกัด (มหาชน)
ภายใต้การดำเนินงานของ บริษัท ปตท. น้ำมันและการค้าปลีก จำกัด (มหาชน) ระหว่างเดือนมกราคม ถึงมิถุนายน พ.ศ. 2568



รูปประกอบผลการปฏิบัติตามมาตรการป้องกันและแก้ไขผลกระทบสิ่งแวดล้อม คลังน้ำมันศรีราชา



รูปที่ 2-44 ระบบบำบัดน้ำเสียภายในพื้นที่โครงการ

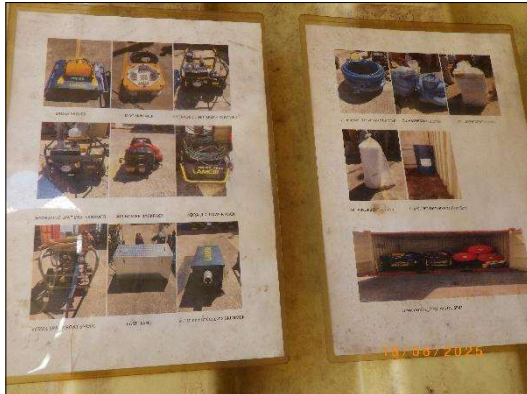


รูปที่ 2-45 โรงเก็บอุปกรณ์กำจัดคราบน้ำมันสำหรับกรณีเกิดการรั่วไหลของผลิตภัณฑ์

รายงานผลการปฏิบัติตามมาตรการป้องกันและแก้ไขผลกระทบสิ่งแวดล้อม และมาตรการติดตามตรวจสอบผลกระทบสิ่งแวดล้อม
โครงการขยายท่าเทียบเรือและก่อสร้างถังเก็บผลิตภัณฑ์เพิ่มเติมของคลังก๊าซเขาปอয়া และโครงการปรับปรุงท่าเทียบเรือพร้อมวางท่อน้ำมันใต้ทะเล
และก่อสร้างถังเก็บผลิตภัณฑ์เพิ่มเติมของคลังน้ำมันศรีราชา (ก่อสร้างถังเก็บผลิตภัณฑ์เพิ่มเติม) (ระยะดำเนินการ) บริษัท ปตท. จำกัด (มหาชน)
ภายใต้การดำเนินงานของ บริษัท ปตท. น้ำมันและการค้าปลีก จำกัด (มหาชน) ระหว่างเดือนมกราคม ถึงมิถุนายน พ.ศ. 2568



รูปประกอบผลการปฏิบัติตามมาตรการป้องกันและแก้ไขผลกระทบสิ่งแวดล้อม คลังน้ำมันศรีราชา



| ลำดับ | รายการ | จำนวน | หมายเหตุ |
|-------|---|-------|----------|
| 1 | ถังเก็บผลิตภัณฑ์ | 1 | |
| 2 | ถังเก็บผลิตภัณฑ์ | 1 | |
| 3 | HYDRAULIC UNIT WITH HOSE CONNECTOR - 2 x 2 นิ้ว | 1 | |
| 4 | HYDRAULIC UNIT WITH HOSE CONNECTOR - 2 x 2 นิ้ว | 1 | |
| 5 | HYDRAULIC UNIT WITH HOSE CONNECTOR - 2 x 2 นิ้ว | 1 | |
| 6 | HYDRAULIC UNIT WITH HOSE CONNECTOR - 2 x 2 นิ้ว | 1 | |
| 7 | HYDRAULIC UNIT WITH HOSE CONNECTOR - 2 x 2 นิ้ว | 1 | |
| 8 | HYDRAULIC UNIT WITH HOSE CONNECTOR - 2 x 2 นิ้ว | 1 | |
| 9 | HYDRAULIC UNIT WITH HOSE CONNECTOR - 2 x 2 นิ้ว | 1 | |
| 10 | HYDRAULIC UNIT WITH HOSE CONNECTOR - 2 x 2 นิ้ว | 1 | |
| 11 | HYDRAULIC UNIT WITH HOSE CONNECTOR - 2 x 2 นิ้ว | 1 | |
| 12 | HYDRAULIC UNIT WITH HOSE CONNECTOR - 2 x 2 นิ้ว | 1 | |
| 13 | HYDRAULIC UNIT WITH HOSE CONNECTOR - 2 x 2 นิ้ว | 1 | |
| 14 | HYDRAULIC UNIT WITH HOSE CONNECTOR - 2 x 2 นิ้ว | 1 | |
| 15 | HYDRAULIC UNIT WITH HOSE CONNECTOR - 2 x 2 นิ้ว | 1 | |
| 16 | HYDRAULIC UNIT WITH HOSE CONNECTOR - 2 x 2 นิ้ว | 1 | |
| 17 | HYDRAULIC UNIT WITH HOSE CONNECTOR - 2 x 2 นิ้ว | 1 | |
| 18 | HYDRAULIC UNIT WITH HOSE CONNECTOR - 2 x 2 นิ้ว | 1 | |
| 19 | HYDRAULIC UNIT WITH HOSE CONNECTOR - 2 x 2 นิ้ว | 1 | |
| 20 | HYDRAULIC UNIT WITH HOSE CONNECTOR - 2 x 2 นิ้ว | 1 | |

รูปที่ 2-45 (ต่อ) โรงเก็บอุปกรณ์กำจัดคราบน้ำมันสำหรับกรณีเกิดการรั่วไหลของผลิตภัณฑ์ (ต่อ)



รูปที่ 2-46 การควบคุมน้ำหนักรถบรรทุกและการจำกัดความเร็วในพื้นที่โครงการ



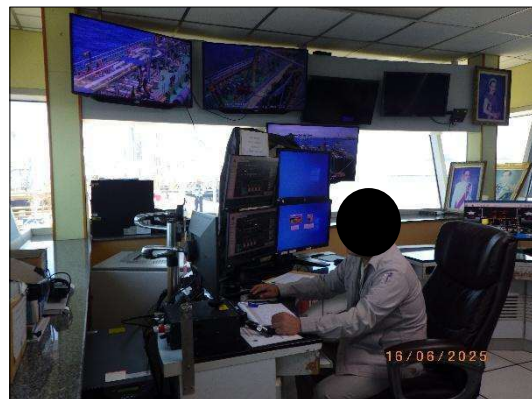
รูปที่ 2-47 พนักงานรักษาความปลอดภัยภายในพื้นที่คลังน้ำมันศรีราชา



รูปประกอบผลการปฏิบัติตามมาตรการป้องกันและแก้ไขผลกระทบสิ่งแวดล้อม คลังน้ำมันศรีราชา



รูปที่ 2-48 พื้นที่สำหรับจอดรถบรรทุกผลิตภัณฑ์



รูปที่ 2-49 เจ้าหน้าที่ควบคุมเรือที่เข้า-ออกโครงการฯ ให้ปฏิบัติตามกฎของกรมเจ้าท่าอย่างเคร่งครัด



รูปที่ 2-50 ลักษณะการจอดเทียบท่าของเรือและการผูกเชือกเรือ

รายงานผลการปฏิบัติตามมาตรการป้องกันและแก้ไขผลกระทบสิ่งแวดล้อม และมาตรการติดตามตรวจสอบผลกระทบสิ่งแวดล้อม
โครงการขยายท่าเทียบเรือและก่อสร้างถังเก็บผลิตภัณฑ์เพิ่มเติมของคลังก๊าซเขาบ่อยา และโครงการปรับปรุงท่าเทียบเรือพร้อมวางท่อน้ำมันใต้ทะเล
และก่อสร้างถังเก็บผลิตภัณฑ์เพิ่มเติมของคลังน้ำมันศรีราชา (ก่อสร้างถังเก็บผลิตภัณฑ์เพิ่มเติม) (ระยะดำเนินการ) บริษัท ปตท. จำกัด (มหาชน)
ภายใต้การดำเนินงานของ บริษัท ปตท. น้ำมันและการค้าปลีก จำกัด (มหาชน) ระหว่างเดือนมกราคม ถึงมิถุนายน พ.ศ. 2568



รูปประกอบผลการปฏิบัติตามมาตรการป้องกันและแก้ไขผลกระทบสิ่งแวดล้อม คลังน้ำมันศรีราชา



รูปที่ 2-51 ไฟส่องสว่างบริเวณท่าเทียบเรือ



รูปที่ 2-52 การรณรงค์ด้านการประหยัดน้ำ

รูปที่ 2-53 รถบรรทุกน้ำเพื่อรดน้ำภายในพื้นที่โครงการ



รูปที่ 2-54 การรณรงค์และประชาสัมพันธ์การประหยัดพลังงาน





รูปประกอบผลการปฏิบัติตามมาตรการป้องกันและแก้ไขผลกระทบสิ่งแวดล้อม คลังน้ำมันศรีราชา



การฝึกซ้อมการขจัดคราบน้ำมันรั่วไหล



การฝึกซ้อมดับเพลิงและอพยพหนีไฟ

รูปที่ 2-58 การฝึกซ้อมเหตุฉุกเฉินและอพยพหนีไฟประจำปี พ.ศ. 2568 พื้นที่คลังน้ำมันศรีราชา



รูปที่ 2-59 ที่พักรับประทานอาหาร



รูปที่ 2-60 จุดบริการน้ำดื่ม



รูปที่ 2-61 ห้องน้ำภายในพื้นที่โครงการ

รายงานผลการปฏิบัติตามมาตรการป้องกันและแก้ไขผลกระทบสิ่งแวดล้อม และมาตรการติดตามตรวจสอบผลกระทบสิ่งแวดล้อม
โครงการขยายท่าเทียบเรือและก่อสร้างถังเก็บผลิตภัณฑ์เพิ่มเติมของคลังก๊าซเขาบ่อยา และโครงการปรับปรุงท่าเทียบเรือพร้อมวางท่อน้ำมันใต้ทะเล
และก่อสร้างถังเก็บผลิตภัณฑ์เพิ่มเติมของคลังน้ำมันศรีราชา (ก่อสร้างถังเก็บผลิตภัณฑ์เพิ่มเติม) (ระยะดำเนินการ) บริษัท ปตท. จำกัด (มหาชน)
ภายใต้การดำเนินงานของ บริษัท ปตท. น้ำมันและการค้าปลีก จำกัด (มหาชน) ระหว่างเดือนมกราคม ถึงมิถุนายน พ.ศ. 2568



รูปประกอบผลการปฏิบัติตามมาตรการป้องกันและแก้ไขผลกระทบสิ่งแวดล้อม คลังน้ำมันศรีราชา



รูปที่ 2-62 การรณรงค์และประชาสัมพันธ์ด้านความปลอดภัย



รูปที่ 2-63 ป้ายสัญลักษณ์เตือนอันตรายในพื้นที่โครงการ

รายงานผลการปฏิบัติตามมาตรการป้องกันและแก้ไขผลกระทบสิ่งแวดล้อม และมาตรการติดตามตรวจสอบผลกระทบสิ่งแวดล้อม
โครงการขยายท่าเทียบเรือและก่อสร้างถังเก็บผลิตภัณฑ์เพิ่มเติมของคลังก๊าซเขาป้อยา และโครงการปรับปรุงท่าเทียบเรือพร้อมวางท่อน้ำมันใต้ทะเล
และก่อสร้างถังเก็บผลิตภัณฑ์เพิ่มเติมของคลังน้ำมันศรีราชา (ก่อสร้างถังเก็บผลิตภัณฑ์เพิ่มเติม) (ระยะดำเนินการ) บริษัท ปตท. จำกัด (มหาชน)
ภายใต้การดำเนินงานของ บริษัท ปตท. น้ำมันและการค้าปลีก จำกัด (มหาชน) ระหว่างเดือนมกราคม ถึงมิถุนายน พ.ศ. 2568



รูปประกอบผลการปฏิบัติตามมาตรการป้องกันและแก้ไขผลกระทบสิ่งแวดล้อม คลังน้ำมันศรีราชา



รูปที่ 2-63 (ต่อ) ป้ายสัญลักษณ์เตือนอันตรายในพื้นที่โครงการ



รูปที่ 2-64 การจัดเตรียมอุปกรณ์ป้องกันอันตรายส่วนบุคคล และป้ายบังคับการสวมใส่

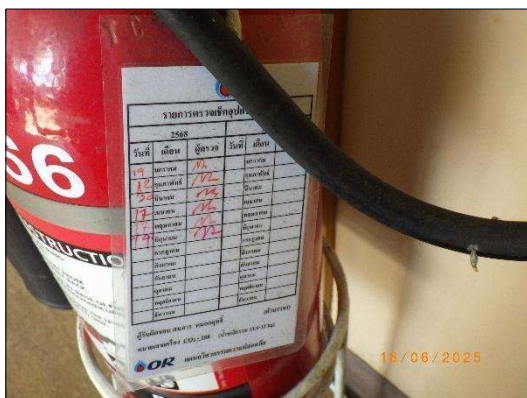
รายงานผลการปฏิบัติตามมาตรการป้องกันและแก้ไขผลกระทบสิ่งแวดล้อม และมาตรการติดตามตรวจสอบผลกระทบสิ่งแวดล้อม
โครงการขยายท่าเทียบเรือและก่อสร้างถังเก็บผลิตภัณฑ์เพิ่มเติมของคลังก๊าซเขาป๋อยา และโครงการปรับปรุงท่าเทียบเรือพร้อมวางท่อน้ำมันใต้ทะเล
และก่อสร้างถังเก็บผลิตภัณฑ์เพิ่มเติมของคลังน้ำมันศรีราชา (ก่อสร้างถังเก็บผลิตภัณฑ์เพิ่มเติม) (ระยะดำเนินการ) บริษัท ปตท. จำกัด (มหาชน)
ภายใต้การดำเนินงานของ บริษัท ปตท. น้ำมันและการค้าปลีก จำกัด (มหาชน) ระหว่างเดือนมกราคม ถึงมิถุนายน พ.ศ. 2568



รูปประกอบผลการปฏิบัติตามมาตรการป้องกันและแก้ไขผลกระทบสิ่งแวดล้อม คลังน้ำมันศรีราชา



รูปที่ 2-64 (ต่อ) การจัดเตรียมอุปกรณ์ป้องกันอันตรายส่วนบุคคล และป้ายบังคับการสวมใส่



รูปที่ 2-65 ตัวอย่างการตรวจสอบและบำรุงรักษาอุปกรณ์ป้องกันและระงับอัคคีภัย



รูปที่ 2-66 ห้องพยาบาลและอุปกรณ์ปฐมพยาบาลเบื้องต้นภายในคลังน้ำมันศรีราชา

รายงานผลการปฏิบัติตามมาตรการป้องกันและแก้ไขผลกระทบสิ่งแวดล้อม และมาตรการติดตามตรวจสอบผลกระทบสิ่งแวดล้อม
โครงการขยายท่าเทียบเรือและก่อสร้างถังเก็บผลิตภัณฑ์เพิ่มเติมของคลังก๊าซเขาบ่อยา และโครงการปรับปรุงท่าเทียบเรือพร้อมวางท่อน้ำมันใต้ทะเล
และก่อสร้างถังเก็บผลิตภัณฑ์เพิ่มเติมของคลังน้ำมันศรีราชา (ก่อสร้างถังเก็บผลิตภัณฑ์เพิ่มเติม) (ระยะดำเนินการ) บริษัท ปตท. จำกัด (มหาชน)
ภายใต้การดำเนินงานของ บริษัท ปตท. น้ำมันและการค้าปลีก จำกัด (มหาชน) ระหว่างเดือนมกราคม ถึงมิถุนายน พ.ศ. 2568



รูปประกอบผลการปฏิบัติตามมาตรการป้องกันและแก้ไขผลกระทบสิ่งแวดล้อม คลังน้ำมันศรีราชา



รูปที่ 2-67 การจัดเตรียมอุปกรณ์ชำระล้างฉุกเฉิน



รูปที่ 2-68 จุดรวมพล



รูปที่ 2-69 สัญญาณเตือนภัยภายในโครงการ

รายงานผลการปฏิบัติตามมาตรการป้องกันและแก้ไขผลกระทบสิ่งแวดล้อม และมาตรการติดตามตรวจสอบผลกระทบสิ่งแวดล้อม
โครงการขยายท่าเทียบเรือและก่อสร้างถังเก็บผลิตภัณฑ์เพิ่มเติมของคลังก๊าซเขาบ่อยา และโครงการปรับปรุงท่าเทียบเรือพร้อมวางท่อน้ำมันใต้ทะเล
และก่อสร้างถังเก็บผลิตภัณฑ์เพิ่มเติมของคลังน้ำมันศรีราชา (ก่อสร้างถังเก็บผลิตภัณฑ์เพิ่มเติม) (ระยะดำเนินการ) บริษัท ปตท. จำกัด (มหาชน)
ภายใต้การดำเนินงานของ บริษัท ปตท. น้ำมันและการค้าปลีก จำกัด (มหาชน) ระหว่างเดือนมกราคม ถึงมิถุนายน พ.ศ. 2568



รูปประกอบผลการปฏิบัติตามมาตรการป้องกันและแก้ไขผลกระทบสิ่งแวดล้อม คลังน้ำมันศรีราชา



รูปที่ 2-70 โรงสูบน้ำดับเพลิงและรถดับเพลิงฉุกเฉิน



รูปที่ 2-71 อุปกรณ์ป้องกันและระงับอัคคีภัย

รายงานผลการปฏิบัติตามมาตรการป้องกันและแก้ไขผลกระทบสิ่งแวดล้อม และมาตรการติดตามตรวจสอบผลกระทบสิ่งแวดล้อม
โครงการขยายท่าเทียบเรือและก่อสร้างถังเก็บผลิตภัณฑ์เพิ่มเติมของคลังก๊าซเขาบ่อยา และโครงการปรับปรุงท่าเทียบเรือพร้อมวางท่อน้ำมันใต้ทะเล
และก่อสร้างถังเก็บผลิตภัณฑ์เพิ่มเติมของคลังน้ำมันศรีราชา (ก่อสร้างถังเก็บผลิตภัณฑ์เพิ่มเติม) (ระยะดำเนินการ) บริษัท ปตท. จำกัด (มหาชน)
ภายใต้การดำเนินงานของ บริษัท ปตท. น้ำมันและการค้าปลีก จำกัด (มหาชน) ระหว่างเดือนมกราคม ถึงมิถุนายน พ.ศ. 2568



รูปประกอบผลการปฏิบัติตามมาตรการป้องกันและแก้ไขผลกระทบสิ่งแวดล้อม คลังน้ำมันศรีราชา



รูปที่ 2-71 (ต่อ) อุปกรณ์ป้องกันและระงับอัคคีภัย



รูปที่ 2-72 ถังดับเพลิงแบบมือถือบริเวณจุดต่างๆ ของโครงการ



รูปประกอบผลการปฏิบัติตามมาตรการป้องกันและแก้ไขผลกระทบสิ่งแวดล้อม คลังน้ำมันศรีราชา



รูปที่ 2-73 บ่อสำรองน้ำดับเพลิง



รูปที่ 2-74 พื้นที่สีเขียวและไม่ยืนต้นภายในพื้นที่คลังน้ำมันศรีราชา